

Classificação do Tipo de Cementita no Aço

Tipo A (Apresenta-se como um contorno duplo também chamada pelicular de contorno)

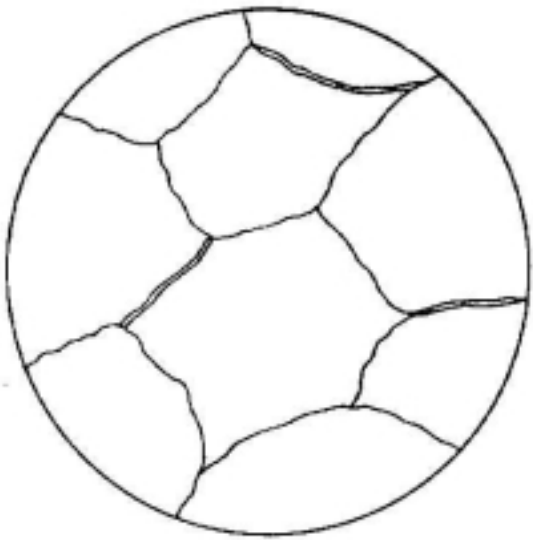
Tipo B (Apresenta-se como uma massa nas aresta de encontro de três grãos, também chamada de poligonal)

Tipo C (Apresenta-se como pequenos precipitados no contorno de grão formando uma corrente, também chamada de dispersão intergranular)

Tipo D (Apresenta-se como pequenos precipitados no interior e no contorno de grão , também chamada de dispersão intra e intergranular)

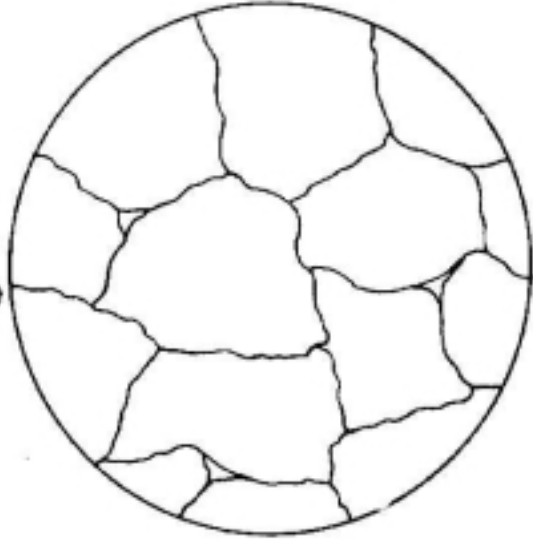
Tipo E (Forma-se ao redor da perlita granular, também chamada em orla I)

Tipo F (Forma-se ao redor da perlita lamelar, também chamada em orla II)



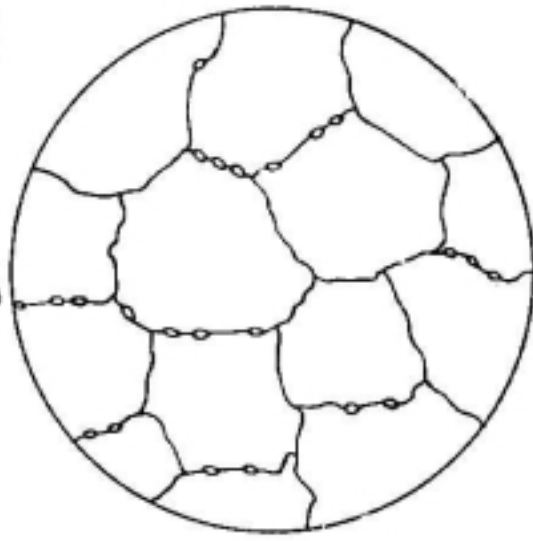
A

1000 X

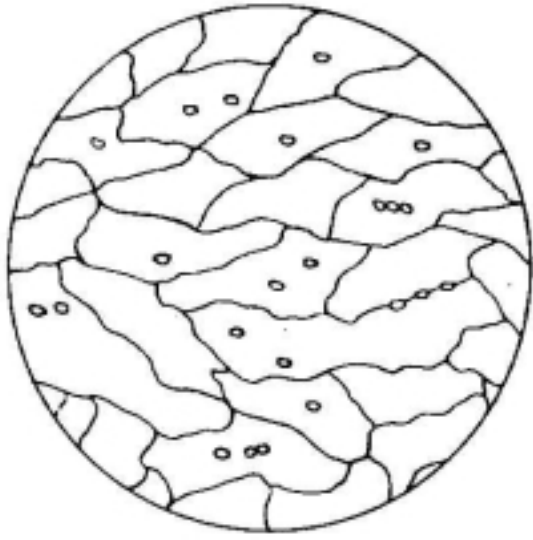


B

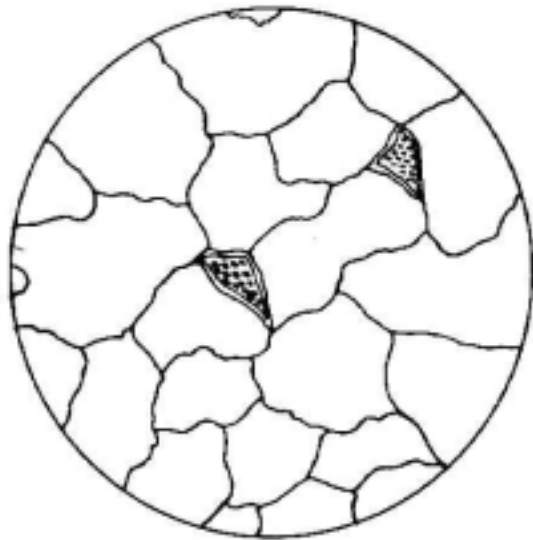
1000 X



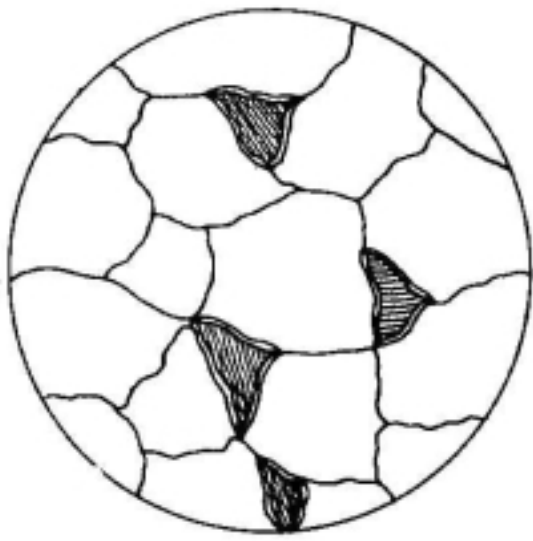
C



D



E



F